



应用现场



上海勃能过滤系统有限公司
Shanghai Boneng Filtration System Co., Ltd.

邮箱: shbng1@163.com

电话: 021-54325064

工厂地址: 江苏镇江市丹徒新城恒园路67号

网址: <http://www.filterv.com>

 **上海勃能过滤系统有限公司**
Shanghai Boneng Filtration System Co., Ltd.





过滤系统解决方案提供商

上海勃能过滤系统有限公司

Shanghai Boneng Filtration System Co., Ltd.

上海勃能过滤系统有限公司是一家专业从事过滤器产品研发和生产的企業。并同时为用户提供各种不同物料的最佳过滤方案，对物料性质及参数不明确的企业，可提供实验机实验。

公司还与中国科学院有机化学研究所、北京科学院北京工程研究所、北京大学、北京工业大学、东南大学、华东大学、中国食品科学研究所等很多科研单位建立了长期良好的协作研究关系。

公司技术力量雄厚、工艺先进、设备精良、检测手段完善，拥有一批长期从事过滤技术研究和生产的专业型人才，及丰富的制造技术和服務经验，为国内外企业提供了性能可靠的过滤产品。“创新 品质 高效 诚信”是我们向全球工业企业提供优质产品打造民族品牌提出的行动理念。

- 01 烛式滤饼层过滤机
Complete system of candle filter cake layer filter
- 07 多功能过滤器
Multifunctional filter
- 09 袋式过滤器
Filter bag housing & vessels
- 13 滤芯式过滤器
Cartridge filter housing
- 15 全自动过滤器
Full automatic filter
- 17 滤芯/滤袋
Filter cartridge, filter bag, consumable material

TFC系列 烛式滤饼层过滤机

Complete system of candle filter cake layer filter



TFA系列 微孔过滤机

TFA Microporous filter

烛式过滤机介绍及工作方式

产品简介

TF系列烛式过滤器（也称多管式滤饼层过滤器），单机内部集成多根管式滤元，过滤后达到一定压差时，排空液体后，反吹卸除滤饼，滤元可重复使用。

TF烛式过滤器具有适用广、密闭运行、多功能、过滤面积大、纳污能力强、滤饼易反吹等突出特点，适用于杂质含量高、精度要求高、高粘度、高温、强酸碱等多种特殊过滤场合。

在实际工况中，通常为两台过滤器并联组成一套系统，一用一备，连续过滤，PLC控制，自动执行预涂、过滤、排渣、清洗等程序。多台TF过滤器可采用DCS整合为一个大型过滤系统。

五种工作方式

直接过滤

安装多种具有不同特性的高性能精密过滤元件，能够直接进行精细过滤，利用杂质颗粒形成的滤饼更精细地过滤，并且滤饼剥离性能极佳，最高精度达0.1微米。

预涂过滤

滤元表面预涂上硅藻土、珍珠岩等助滤剂后形成滤饼层，以滤饼层为过滤介质进行过滤，可以达到澄清级别的过滤效果，过滤精度高，显著提高产品透明度，并具有运行成本经济的突出优势。

滤饼回收

具备大过滤面积及出色滤饼剥离性，能够从高固含量的液体中一次性回收大量高价值滤饼，如加入干燥设计，还可以得到含水量<20%的较干滤饼。

浆料浓缩

可以在不排出颗粒的情况下，周期性地对过滤元件进行反冲洗再生后并继续过滤，不断增加过滤器内的颗粒物料的浓度，到一定浓度后，然后把浆料排出回用。

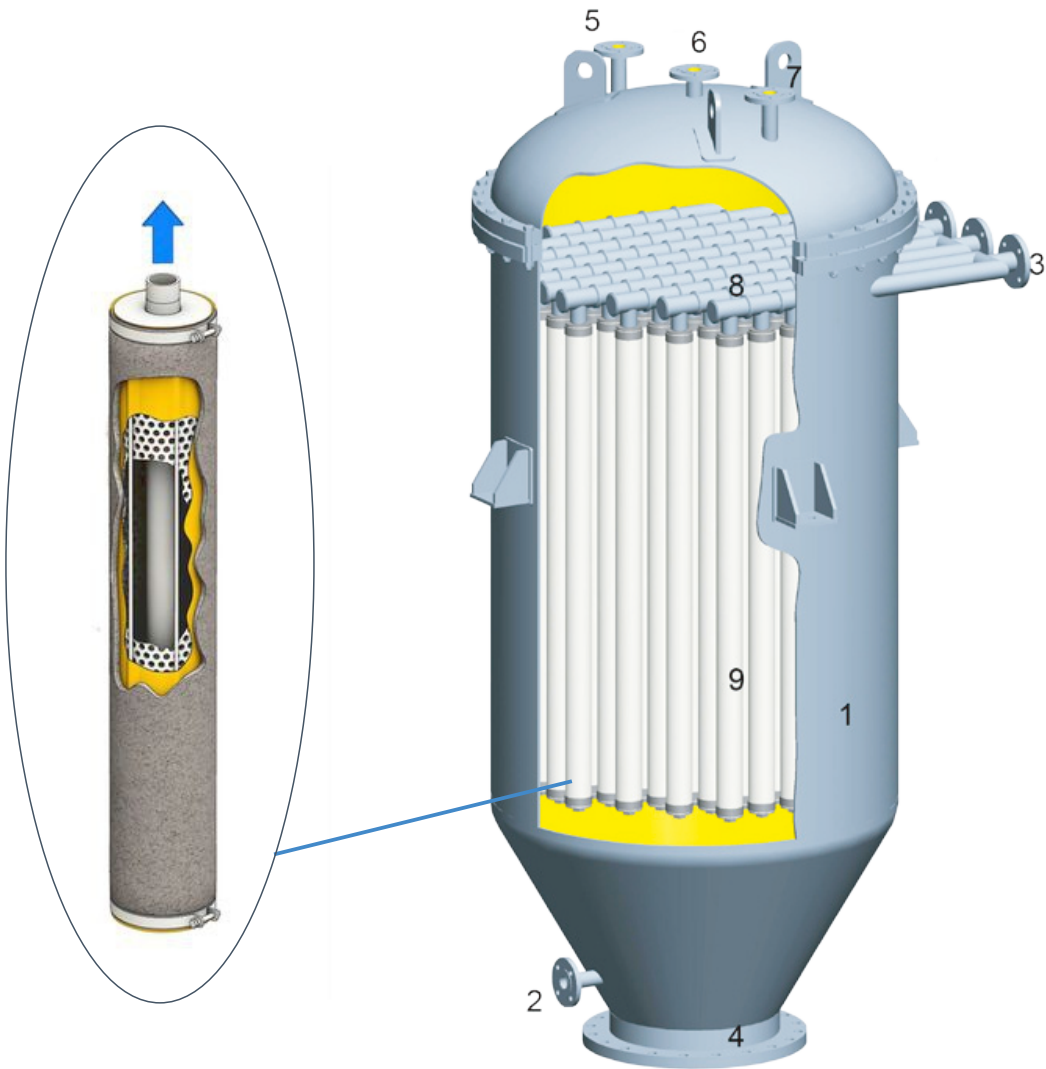
滤饼洗涤

可以在滤器内直接对拦截的滤饼进行多次洗涤，并可加入干燥设计，实现过滤、洗涤、干燥、卸料操作一体化，减少投资，缩短工艺流程，节约能耗。

注：以上功能需要不同的系统设计。

TF系列 烛式滤饼层过滤机

Complete system of candle filter cake layer filter



过滤器主体

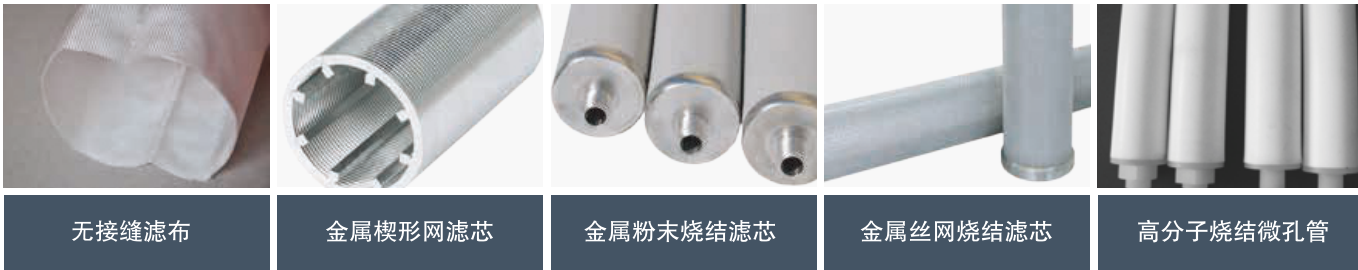
- 1. 过滤器壳体
- 2. 浊液进口
- 3. 清液出口
- 4. 滤饼出口
- 5. 仪表接口
- 6. 尾料喷淋口
- 7. 溢流及排气口
- 8. 集液管
- 9. 管式滤元

滤芯和汇集管



滤元分类

勃能过滤为TF系列烛式过滤器开发出5种高性能滤元，充分满足各种特殊的过滤要求，根据滤元类型不同，可分为5个子系列：



滤元结构及脱饼

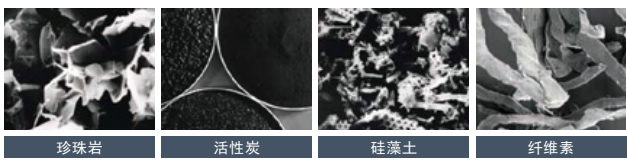


滤布支撑管由一支无孔中心管与六根多孔管组成，截面为梅花型，中心管能够排尽内驻存液体，减少物料浪费。

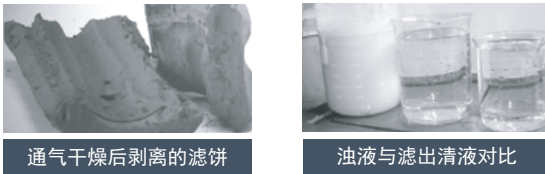
过滤状态：液体透过滤布，从多孔管中流向中心管，再流向集液管。滤布受压贴附于支撑管外表面，凹凸的支撑管能够增大过滤面积并帮助固定滤饼，防止滤饼脱落，从而稳定过滤效果。

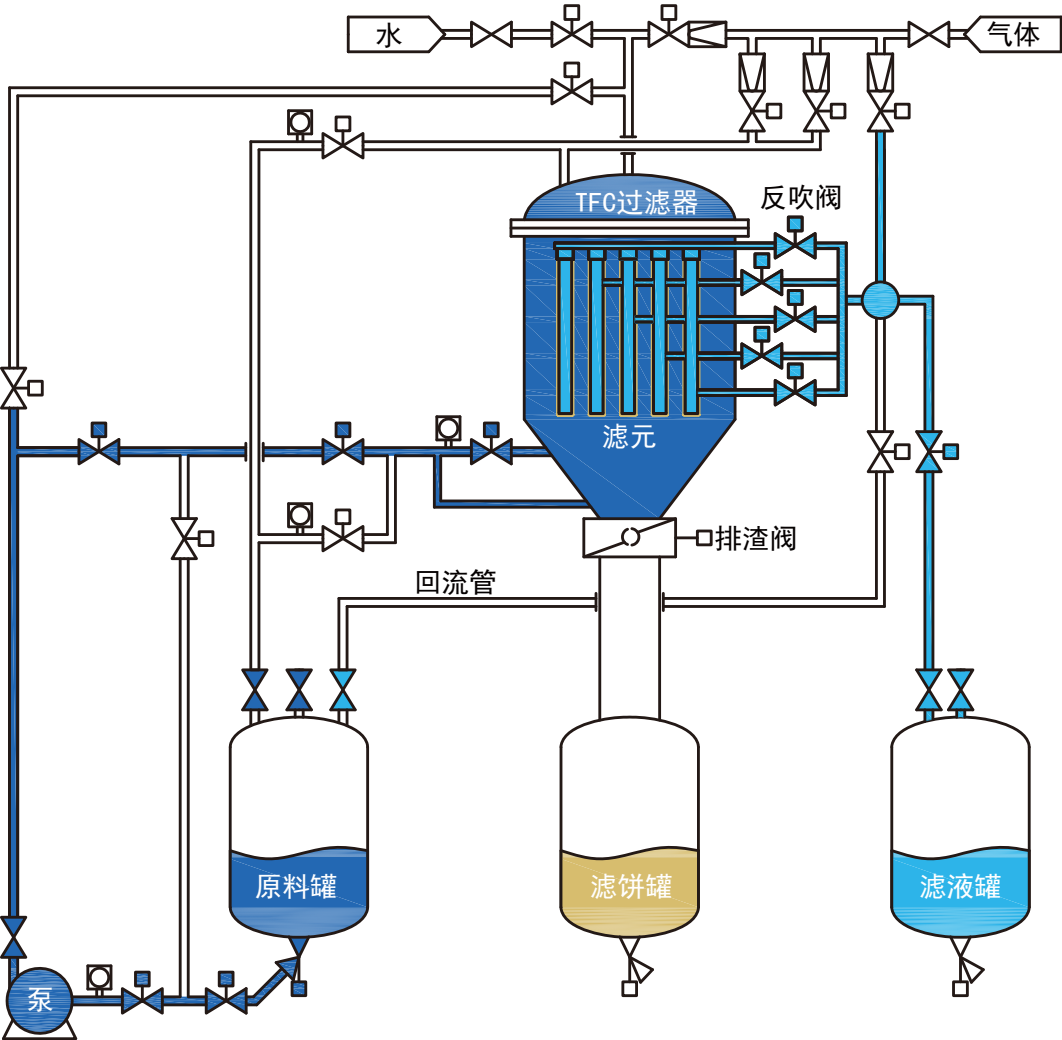
反吹状态：通入反吹气体，从无孔中心管流向多孔管，滤布鼓胀变圆，有效振飞剥离滤饼，同时可以除去滤布纤维中的微粒，提高反吹效率，快速恢复滤布过滤能力。

可选过滤介质



滤饼和清液参考图





TF系列 烛式滤饼层过滤机

Complete system of candle filter cake layer filter

滤布性能特点

- 特制滤布最高精度可以做到0.2um
- 滤布材质可选：PP、PE、PPS、PVDF、PTFE、PEEK、金属滤布等
- 滤布耐酸碱、溶剂、最高耐温500°C
- 滤布编织形式有：单丝、单复丝、平纹、斜纹、无纺布、缎纹等

技术特点

- 可直接过滤、预涂过滤、浆料浓缩、滤饼回收和洗涤
- PLC自动控制，自动充液，预过滤，过滤，排尽残液，卸渣，反吹等功能
- 胜任高精度、高固含量（最高15%）、高粘性应用
- 多级别过滤精度，最高0.1微米
- 滤元分组设计，减少每次反吹耗气量，并可隔离损坏的滤元
- 滤元间距可调，以适应不同的滤饼厚度要求
- 密闭过滤，控制污染，适用强腐蚀、易挥发或危险液体
- 提供干燥设计，可回收较干燥的滤滤饼
- 提供尾料滤尽设计，减少物料浪费
- 主体为静态部件，动态反吹，低故障率，运行费用低

技术参数

子系列	TFC (烛式、烛式增稠) TFA (微孔烧结滤芯、金属烧结、钛棒) TFK(密闭板式)
过滤精度	0.1-100μm（取决于过滤器元件及功能设计）
标准设计压力等级	0.6MPa/1.0MPa/1.6MPa/2.0MPa（更高压力可以定制）
过滤元件	无接缝滤布、金属缝型滤芯、金属烧结网型、金属粉末烧结滤芯、高分子微孔管
最高设计温度	0-300℃
流量范围	10-300m³/h
过滤面积	0.9m²-60m²（更大规格可定制）
筒体直径	φ250-φ2500
反吹压差	0.2MPa-0.3MPa
控制系统	PLC、DCS
进出口尺寸	2"-24"
壳体接液材质	S30408/S316 03/CS，特殊材质可定制（如904L,双相不锈钢）
内表面防腐涂层	PP、PE、F30、F40、F46、PFA（适用于碳钢或特殊防腐要求）
壳体密封材质	NBR丁腈橡胶（标配）/VITON(FKM)氟橡胶/金属石墨缠绕垫/硅胶
排渣阀	软密封或硬密封蝶阀
可选自动化仪表	压差/压力变送器，滤饼厚度探测器，液位开关，流量变送器等

BNN系列

多功能过滤器

Agitated Nutsche Filter



产品简介

BNN型过滤、洗涤、干燥（三合一）多功能机是在一个反应容器内可先后完成搅拌、反应、过滤、洗涤、脱液、干燥等多种工艺的多功能设备，具有简化流程、提高生产效率、防止物料污染、蒸汽灭菌、物料更换方便、机电体化等优点，同时可使整个产品生产过程的洁净厂房面积大幅度减少，大大降低客户的基础投资费用，广泛用于制药、生化、食品、饮料、精细化工、染料等行业，特别适用于洁净度要求高，小批量多品种的生产场合。



工作原理

BNN型三合一过滤器,由上部标准椭圆封头、中部圆筒体和下部平板式过滤装置组成整个受压容器，中部圆筒体和下部平板式过滤装置间通过快开式压力容器法兰连接。平板式过滤装置可用滤布或不锈钢烧结网等多种过滤介质进行过滤。

设备内部有特殊结构的搅拌装置进行搅拌，该搅拌装置通过顶部电动机及减速机等驱动装置驱动，并通过液压装置驱动，可使搅拌装置上下运动，以实现反应、过滤、洗涤及干燥物料等的不同搅拌需要。

中部圆筒体外有夹套进行加热，底部过滤面下方也有加热装置进行加热，以满足干燥时对物料的加热要求，必要时还能设置空心轴和空心搅拌装置同时对物料进行加热，大大提高本机对物料的干燥效率。

本设备在中部筒体的侧向下方设置由特殊结构的排料装置，以便过滤滤饼或干燥好的物料被排出。被过滤物料从设备顶部加入，通过抽真空或加压的方式把物料压干。对于要洗涤的物料，可在滤干后加入洗涤液通过搅拌后再滤干，洗涤可进行多次。洗涤滤干后的物料再在夹套及滤板下通入热载体对物料进行加热、搅拌干燥，最终干燥好的物料从筒体侧面排出。干燥时也可在过滤板底下通入热空气或热氮气等物料进行热风干燥，大大提高干燥速率。

多功能过滤器

主要优点

- 1、可在一台机内完成过滤、洗涤、干燥等多种操作，一机多用。
- 2、密闭操作，特别适合处理易燃、易爆、有毒或剧毒的危险产品以及不允许有污染的鲜美食品、生物制品和药品等。
- 3、从进料到产品排出，全部过程在一台机内完成，使工艺流程大大缩短，设备数量大大减少，从而使厂房和设备及工艺管道、阀门等的投资大大节省。
- 4、特殊的搅拌结构，加上液压升降装置，既可使搅拌装置对物料进行充分高效搅拌，同时又可节省搅拌功率。
- 5、由于本机底部为平板式过滤，因而可彻底滤干物料，降低干燥成本和洗涤用水。
- 6、在洗涤阶段，由于本机能反复多次进行自动搅拌再浆洗涤，洗涤方便，洗涤效果好。
- 7、由于筒体夹套、滤板下方或搅拌轴、搅拌浆均能对物料进行加热干燥，干燥效率高。还可对物料进行热风干燥，大大缩短干燥时间。
- 8、由于为全密闭操作，对物料无任何污染，因而加工出的产品质量高，操作环境极佳。

选型参数

型号	过滤面积(m ²)	筒体直径(Φ)	工作压力(MPa)	公称容积(m ³)	滤饼高度(mm)
BNN-B-600	0.28	Φ600	-0.1~0.3	0.2	150
BNN-B-800	0.5	Φ800	-0.1~0.3	0.5	180
BNN-B-1200	1.1	Φ1200	-0.1~0.3	1.3	250
BNN-B-1600	2.0	Φ1600	-0.1~0.3	2.8	350
BNN-B-2000	3.1	Φ2000	-0.1~0.3	4.8	400
BNN-B-2400	4.5	Φ2400	-0.1~0.3	6.5	450
BNN-B-2600	5.3	Φ2600	-0.1~0.3	8.7	450
BNN-B-2800	6.0	Φ2800	-0.1~0.3	12	450
BNN-B-3000	7	Φ3000	-0.1~0.3	13	500
BNN-B-3200	8	Φ3200	-0.1~0.3	14.5	500

注：工作温度以密封材料的相应使用温度为限；搅拌部分的升降行程可根据用户的要求设计；其他技术规格可根据用户工艺要求设计非标型号。

BNT系列 单袋顶入式过滤器

FILTRATION PRODUCT GUIDE

Single Filter Bag Housing & Top entry

★ 结构合理、适用粘性物料

产品简介

BNT过滤器采用顶入底出的过滤方式，使过滤液从高处流向低位，流体不受紊流的影响，充分利用滤袋的过滤效率和使用寿命。用顶盖直接压紧滤袋，操作简单，使其密封性能更好，采用螺栓紧固和整体铸造而成的滤器顶盖，可以承受更高的压力，同时避免滤液溢出。



内部结构



不锈钢网篮

应用环境

最大流量：40m³/h

*测试条件为2号滤袋

*实际流量由过滤元件和流体性质决定

设计温度：150℃

设计压力：10bar

可选规格

滤袋数：单袋

滤袋尺寸：2#/1#/4#

连接标准：DIN/ANSI/BSP/NPT

材质：S30408/S31603

密封圈：BunaN/EPDM/Viton
/Silicone/FEP+FPM

典型应用

- 汽车涂装
- 铜箔电解液
- 精细化工
- 食品医药
- 电子
- 硅行业
- 造纸
- 涂料

产品特点

- 滤液从顶盖流入，减少紊流，提高滤袋过滤效率和使用寿命
- 滤器采用可调节支腿、安装方便
- 滤器顶盖整体铸造、结构紧凑、流道光滑、阻力小
- 顶盖直接密封压紧在滤袋上，过滤效率极高、绝无旁漏
- 采用顶盖压紧密封设计，适用较高粘度物料，快捷更换滤袋



BNS系列 单袋侧入式过滤器

FILTRATION PRODUCT GUIDE

Single Filter Bag Housing & Side entry

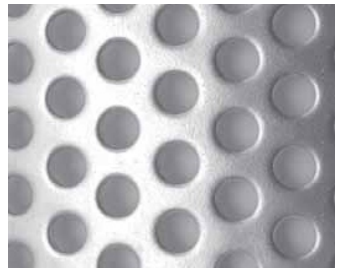
★ 经济通用型 适用性广

产品简介

BNS单袋过滤器采用侧进底出型过滤方式，侧入式结构可配合任意进料口连接方向。简单的滤器结构使滤器清洗更容易。可调节滤袋压紧装置使密封性能更好。滤器结构简单，内部清洗方便。螺栓紧固和整体铸造而成的滤器顶盖即使在高压下也可以保证完整密封，是经济型滤器的完美选择。



压环固定



不锈钢网篮

应用环境

最大流量：40m³/h

*测试条件为2号滤袋

*实际流量由过滤元件和流体性质决定

设计温度：150℃

设计压力：10bar

可选规格

滤袋数：单袋

滤袋尺寸：2#/1#/4#

连接标准：DIN/ANSI/BSP/NPT

材质：S30408/S31603

密封圈：BunaN/EPDM/Viton
/Silicone/FEP+FPM

典型应用

- 汽车涂装
- 铜箔电解液
- 精细化工
- 食品医药
- 电子
- 硅行业
- 造纸
- 涂料

产品特点

- 侧入式进口及可卸开顶盖，排除开启时滤液溢出的情况
- 环首螺栓设计方便可靠的开启和关闭，无需专用工具
- 滤器采用稳定的可调节支撑腿，安装方便
- 特殊的压环设计360°压紧滤袋，无旁漏
- 高品质抛光的支撑网篮，无毛刺、无损滤袋，方便清洗



BNM系列

多袋式过滤器

Filter Bag Housing

★设计简洁兼具启闭便捷

FILTRATION PRODUCT GUIDE



螺栓旋开式



快开式



蚌开式

应用环境

最大流量:

3	4	6	8	12	17	23	袋
120	160	240	320	480	680	920	m ³ /h

*测试条件为2号滤袋

*实际流量由过滤元件和流体性质决定

设计温度: 150°C

设计压力: 10bar

可选规格

滤袋数: 多袋

滤袋尺寸: 2#/1#

连接标准: DIN

材质: S30408/S31603/CS

密封圈: BunaN/EPDM/Viton

/Silicone/FEP+FPM

典型应用

- 汽车制造
- 铜箔
- 食品医药
- 石油天然气
- 电子工业
- 精细化工
- 造纸
- 钢铁冶金

产品特点

- 开盖方式多种结构, 操作方便, 经济实用
- 精巧设计的重力平衡机构, 顶盖开启轻松省力, 单手即可完成操作
- 滤器设计紧凑, 减少占地空间, 同时减少液体的损失
- 优化设计的切向出口, 使得排污彻底, 工人操作方便
- 内部独特的三点压紧装置确保良好的滤袋密封性, 避免液体旁漏

BNP系列

塑胶袋式过滤器

Single Filter Bag Housing & Plastic

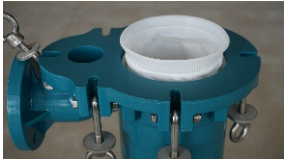
★经济通用型 适用性广

FILTRATION PRODUCT GUIDE



产品简介

塑胶过滤器是100%以PP(聚丙烯)材质制成的, 凭借着PP材料优异的化学性能, 塑胶过滤器能满足许多化学酸碱溶液的过滤应用。一次注塑型的机壳, 无接触、无死角, 规格精确; 是高品质、高效能、经济实用的优良产品。



应用环境

最大流量: 40m³/h

*测试条件为2号滤袋

*实际流量由过滤元件和流体性质决定

设计温度: 80°C

设计压力: 10bar

可选规格

滤袋数: 单袋

滤袋尺寸: 2#/1#/5#/4#

连接标准: DIN

材质: PP/UPVC/PVDF

密封圈: BunaN/EPDM/Viton

/Silicone/FEP+FPM

典型应用

- 海水淡化
- 无机酸/有机酸
- 食品植物油
- 氢氧化物
- 工业液体
- 电镀液
- 碱
- 医药品

编码规则

BNP	02	P	10	D	50	T
编码: BNP	滤袋尺寸: 01 02 04	材质: P-PP U-UPVC F-PVDF	设计压力: 8bar 10bar	进出口形式: D - DIN	进出口口径: 50-2" 65-2.25"	密封圈材质: B - 丁腈 E - 三元乙丙 S - 硅胶 V - 氟胶 T - 四氟包硅胶

BNK系列 卫生级芯式过滤器

Sanitary Cartridge Filter Housing

FILTRATION PRODUCT GUIDE

产品简介

BNK系列过滤器为卫生等级内外抛光，表面光亮镜面，采用底进底出的过滤方式，接触液面无死角设计，确保不残留污垢，底座集液板为锻造件，增加抗压性，不会轻易变形。

进出口平行设计，方便配管，进出口平行式设计，方便配管安置，平整式压板，对滤芯增加压力平均确保不泄漏。



典型应用

- 汽车涂装
- 酒类饮料
- 铜箔电解液
- 硅行业
- 精细化工
- 造纸
- 食品医药
- 涂料

操作环境

最大流量：1 m³/h
*测试条件为20"滤芯
*实际流量由过滤元件和流体性质决定

设计温度：150°C
设计压力：10bar

可选规格

滤芯数量：单芯~ 50芯
滤芯尺寸：10"~40"
筒体材质：S30408/S31603
密封圈：BunaN/EPDM/Viton
/Silicone/FEP+FPM



BNX系列 保安过滤器

Cartridge Filter Housing

FILTRATION PRODUCT GUIDE

产品简介

BNX保安过滤器是一种工业上应用非常广泛的过滤器材。过滤器是由不锈钢外壳和滤芯两部分构成，液体由外而内穿过滤芯，集流后从中央流出，液体中的杂质颗粒被截流在滤芯的外表，从而达到过滤净化的目的。保安过滤器常设置在压力过滤器之后，用于去除液体中细小微粒，以满足后续工序对进水的要求。有时也设置在全套水处理系统末端，来防止细小微粒进入成品水。



典型应用

- 汽车涂装
- 酒类饮料
- 铜箔电解液
- 硅行业
- 精细化工
- 造纸
- 食品医药
- 涂料

操作环境

最大流量：1 m³/h
*测试条件为20"滤芯
*实际流量由过滤元件和流体性质决定

设计温度：150°C
设计压力：10bar

可选规格

滤芯数量：单芯/多芯
滤芯尺寸：10"~40"
筒体材质：S30408/S31603
密封圈：BunaN/EPDM/Viton
/Silicone/FEP+FPM

编码规则

BNX	03	10	A	10	D	50	T
编码： BNX	滤芯数量： 01 03 05 07	滤芯长度： 10" 20" 30" 40"	材质： A-S30408 B-S31603	设计压力： 6bar 10bar	进出口形式： K-卡箍 D-法兰 N-内丝	进出口口径： 80-3" 100-4" 150-6" 200-8" 250-10"	密封圈材质： B - 丁晴 E - 三元乙丙 S - 硅胶 V - 氟胶 T - 四氟包硅胶

BNE系列 全自动刮刀过滤器

Full automatic scraper filter

产品简介



全自动过滤器适用于各种带有黏度的液体，特别是24小时连续运行的不停机系统，可以滤出水中的各种机械杂质，确保系统安全可靠的运行。

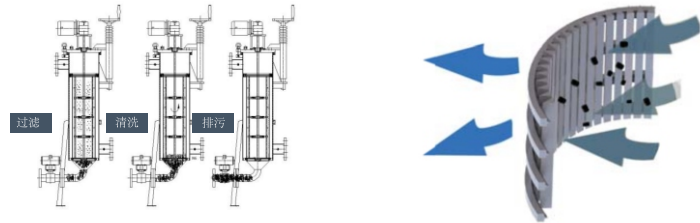
全自动智能工艺过滤器，全电脑自动运行，非常方便，智能排污功能更人性化，可根据用户物料黏度及杂质含量情况进行动作，更方便、可靠、高效。

本设备采用当今先进的计算机控制理论，只要你启动自动运行，一切都由它自动运行，免人员维护，系统可连续运行。提供网络接口（可选），可实现网络化运行，也可实现远程监控，对客户完全开放。同时具有实时的工作曲线，随时监控系统状态、系统运行状态一目了然。

配有高精度数据采集卡与传感器及电气执行部件，保证控制可靠稳定执行。适用高粘度范围：10-200000CPS,可以排干渣。

典型应用

- 树脂、油墨
- 聚氨酯、聚合物
- 铜箔电解液
- 硅行业
- 精细化工
- 造纸
- 汽车涂装
- 涂料



产品特点

过滤：待过滤液体通过进液口进入过滤器，在过滤过程中，水中的杂质堆积在不锈钢滤网上，内层杂质逐渐堆积，内外两侧由此产生压差，通过压差开关监测进出水口的压差变化。

清洗：待压差达到设定值时，将开启自动清洗过程：电控系统给出信号，电机开始工作，带动刮刀上下往复（旋转）刮除杂质。

排污：一定时间后，排污阀打开，开始排污，排污时间根据杂质质量及滤液的价值设定。

BNP系列 列管式反冲洗过滤器

Tubular backwashing pressure filters

产品简介



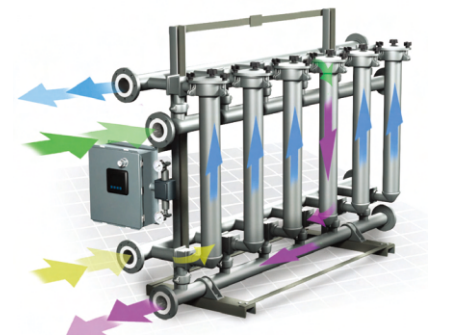
全自动列管式反冲洗过滤器，基于模块化理念设计，将多个标准过滤单元组成全自动过滤系统，该系统安全系数高，可按流量需要灵活增加在线单元数量。BNP过滤器可自动化运行，免人工清洗，扩展性强，可外接高压反冲洗流体，低压差工作，滤元反冲洗彻底，反冲洗耗用液体少，过滤棘手杂质时如需人工清洗滤元，易于不停机维护。BNP系列过滤器能净化流体，保护后端关键设备，也能利用其反冲洗排出液回收昂贵固体颗粒。BNP过滤器适用于低粘性液体，如原水、污水、汽油、重型焦化汽油、柴油、渣油等。

工作原理

液体从进液口总管流入，进入到各个过滤单元的入口，液体从外向内透过滤元外表面，流向各个过滤单元出口，汇聚到出口总管后流出，颗粒杂质被拦截在滤元外表面，累积形成滤饼，当过滤压差逐渐升高达到预设值时（通常为70-130KPa），或者清洗时间周期到时，控制系统启动反冲洗动作，对每个过滤单元逐一反冲洗，整个反冲过程完成，当某一过滤单元被反冲时，其他仍正常过滤。根据反冲洗液体来源不同，反冲方式分为滤出清液反冲型、外接清液反冲型。

产品特点

- 结构简单可靠，仅有两个活动部件（清洗盘、排污阀）
- 非接触式清洗，颗粒不会被挤出滤元，出色的杂质去除效果
- 清洗和排污时能够保持稳定的低压差，小于0.011MPa
- 极低的工作压力需求，最低30KPa
- 流量范围广，单机流量30-3000m³/h
- 自清洗时流量不间断
- 过滤精度0.2-2μm
- 安装形式灵活，水平或垂直均可



TS系列 金属膜滤芯

Metal Film sintered filter core

产品简介

金属膜滤芯

金属膜滤芯为非对称金属膜层结构，其表面过滤机理从根本上改善了金属膜原件的许多性能。其特点在于将约0.3mm厚的金属膜过滤介质依附在孔隙较粗的金属膜滤芯外表面构成，这种结构能分别优化金属滤芯的强度和透气性。其结构是支撑层加过滤层，支撑层采用粗颗粒金属粉末压制烧结而成，过滤层是将细颗粒金属粉喷涂在支撑层上再烧结而成的其厚度约0.2mm。

性能特点

形状稳定，强度高（耐压50bar）
过滤精度高（0.1μm）
通量大（覆膜滤芯相同精度与面积下是普通滤芯通量的3.8-4倍）
不对称结构带来更高的透气性
滤芯使用周期长
金属膜层不会脱落
耐高温（最高可在900℃环境下工作）
反冲洗效果好，元件易再生。
覆膜滤芯是表面过滤，不同于普通烧结滤芯的深层过滤，可快速实现反洗再生，在使用过程中基本上无流量损失，特别适合用于高粘物料及细小颗粒（如催化剂等）；



产品规格

滤芯材质：S30408、S31603、TA2
最高过滤精度：0.1μm
滤芯接口：可通过焊接或烧结配以各式接口
最高工作温度：900℃

应用领域

- 催化剂过滤
- 高温气体过滤
- 母液回收过滤
- 食品饮料中的过滤
- 沸腾气化床
- 液体冲灌气泡等

TS系列 金属滤芯

Metal sintered filter core

产品简介

金属烧结滤芯

不锈钢金属烧结网一般分为五层结构，分为保护层、过滤层、分离层、支撑层四部分，该种滤材既有均匀稳定的过滤精度又有较高的强度与刚度，对搞压强度高及过滤粒度要求均一的场合是一种理想的过滤材料。

金属网折叠滤芯

高密度、统一大小的孔径分布确保了卓越的过滤效率、孔隙率达70%-80%的三维矩阵结构，过滤压力低，纳污能力强、层精细丝网与粗网的结构设计保证了最大的过滤能力、优秀的耐热性、耐久性和耐腐蚀性能。

产品图片

金属丝网烧结滤芯



金属毡烧结滤芯



金属板网折叠滤芯



金属粉末烧结滤芯



金属钛棒滤芯



产品规格

滤芯材质：S30408、S31603、TA2
滤芯规格：10"、20"、30"、40"
过滤精度：1-200μm
滤芯接口：DOE、222、226、外螺纹
最高工作温度：120℃

应用领域

- 化工厂的进程过滤；石化炼油厂过滤
- 食品医药合成、生产、结晶、回收阶段的过滤
- 燃料油，润滑油，液压油，切削油过滤
- 高分子过滤高粘度聚合物如纤维、胶片、塑料
- 原料生产过滤如单体、低聚物过滤
- 测量与仪器采样分析过滤，仪表空气过滤
- 高温废气处理过滤

ZPP系列

折叠聚丙烯滤芯

Folding polypropylene filter core

FILTRATION PRODUCT GUIDE

产品简介

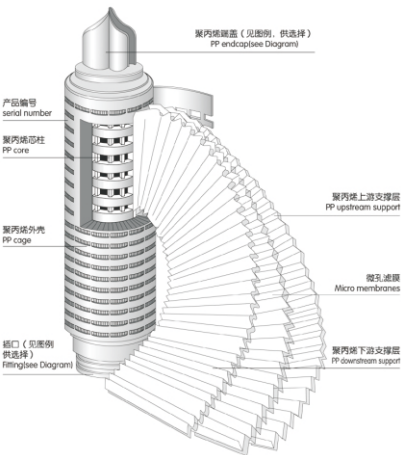


低压差、高通量、多次重复冲洗、长寿命、过滤精度优良、低廉的经济费用特别适用于预过滤及洁净过滤，成为取代线绕式、棉饼和纸板等非固定型过滤器。过滤公称精度范围可从0.10μm至60μm，滤膜不受进料压力波动而影响过滤精度。

典型用途

医药工业：药液、血清、生物制品、压缩空气过滤。
食品工业：饮料、矿泉水、纯净水、啤酒、葡萄酒、黄酒、米酒、白酒、果酒、糖浆等液体及压缩空气和各种气体过滤。
电子工业：反渗透水系统的预过滤，去离子水及预过滤及精密过滤。磁性介质和一般生产工艺溶液的过滤。
化学工业：有机溶剂、墨水、化学试剂、照相试剂、电镀液。
机械工业：精密金属切屑液过滤、轴承金属屑沫洁净过滤。
石油工业：石油注井过滤。
汽车工业：滤油、滤气。
环保：废气处理、废水精滤。

折叠式微孔膜滤芯 CARTRIDGES



产品规格

有效过滤面积: 0.40-0.70M²(10"滤芯)
孔径: 0.1-100(μm)
最高工作温度: 88°C压力0.38MPa;60°C压力0.42MPa
最高消毒温度: 消毒柜-120°C,0.1MPa;steam: 134°C,30min
最高持续工作压力: 25°C,0.42MPa
材质: 折叠式聚丙烯全部结构材质采用纯聚丙烯制成，滤芯介质采用聚丙烯热溶纤维膜。
焊接: 采用端盖热熔焊接及边缝与超声波焊接现代工艺，牢固且无释放物污染。

BF系列

滤袋FILTERBAG

FILTRATION PRODUCT GUIDE

产品简介

勃能过滤BF系列过滤袋品种齐全，可满足您不同的工艺需要，同时我们的过滤袋可替代3M,EATON,GAF,FSI等滤袋产品。



"S"
镀锌钢圈



"SS"
不锈钢圈



"E"
聚丙烯环



"H"
聚酯环



"Z"
尼龙环

材料名称	滤袋图片	材料描述
PE聚酯毡布		聚酯Polyester:耐碱、耐溶剂、耐温160°C，无纺布纤维，深度过滤精度为0.3 um~200 um.
PP聚丙烯毡布		聚丙烯Polypropylene:耐酸碱，耐温90°C，无纺布纤维，深度过滤精度范围为0.3~200um.
NP尼龙单丝布		纳污能力强，流量大，耐压高，操作方便，耐腐蚀强，耐温好，截留率高，成本低，适用范围广，耐酸碱，耐温160°C，绝对过滤精度范围为25~600um.
PO-LCR-100 3层聚丙烯熔吹		100系列绝对精度滤袋具有很低的原始压差，这意味着滤袋的使用寿命更长,滤袋在给予过滤细度值,不低于95%，该滤袋具有的特殊纤维和其独特的深层结构，使它拥有高杂质截留量的良好的吸油性能.
PO-LCR-500 10层聚丙烯熔吹		500系列绝对精度滤袋总共有8-12层，其核心专利结构是应用了分流的原理，使用了专利的旁流和层设计，能确保杂质被层层截留，颗粒自内向外，由大小呈梯度分布，过滤效率更是高达99%，且过滤面积可达3.5m ² .

注：以上为常规产品，同时提供各种非标产品，同时也可按照客户定制生产。